

CEIP "ALFONS I"

Municipi: PUIGCERDÀ

Comarca: CERDANYA

Situació: Avda. Schierbeck

Promotor: Gisa i Departament d'Educació

Data: 1992-2004

Sup. construïda: 3.024,75 m²

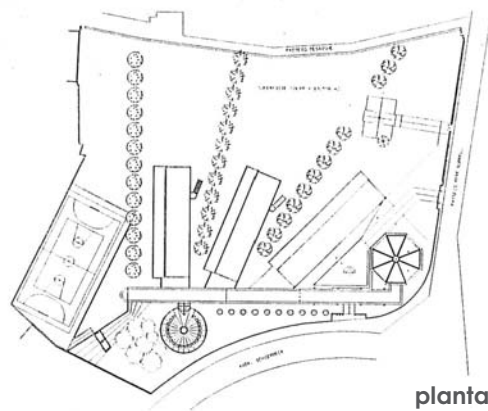
P.E.C. sense IVA: 2.171.971,90 €

Edifici aïllat destinat a CEIP de 2 línies.

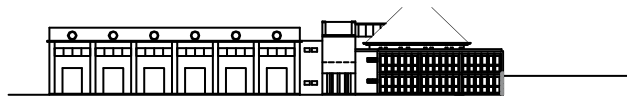
Planta en forma de pinta amb nucli central i longitudinal de distribució, que s'usa com a pati interior i vestíbul, així com a instrument de comunicació vertical mitjançant una rampa; amb llum natural zenital.

Construcció convencional a base de bloc de formigó i formigó vist fabricat "in situ".

AGB
ARQUITECTURA
URBANISME
DISSENY



planta general



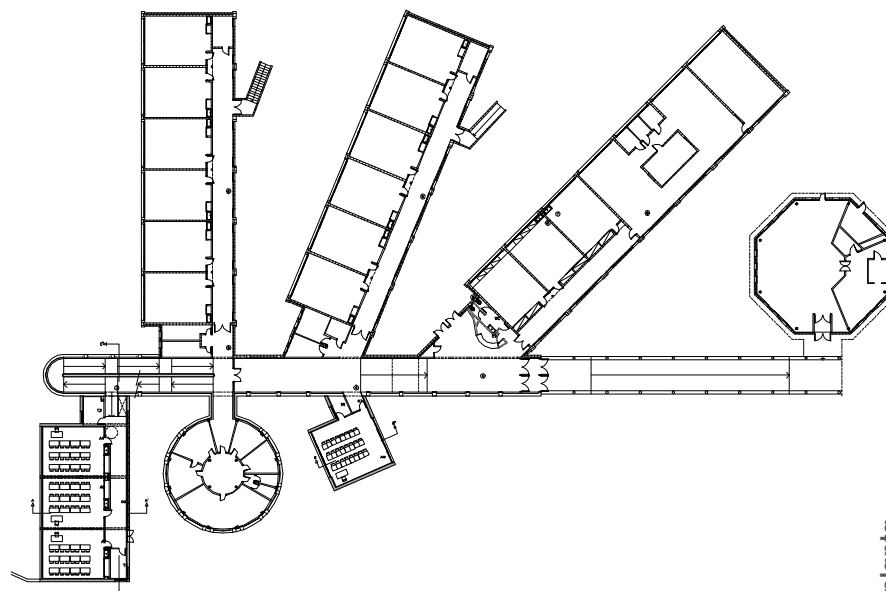
façana sud/est



façana nord/est



vista del conjunt



planta