

16 HABITATGES DE PROMOCIÓ LLIURE

Municipi: GIRONA

Comarca: GIRONÈS

Situació: C.Ferreries Velles

Promotor: Comalmar S.L.

Data: 2006

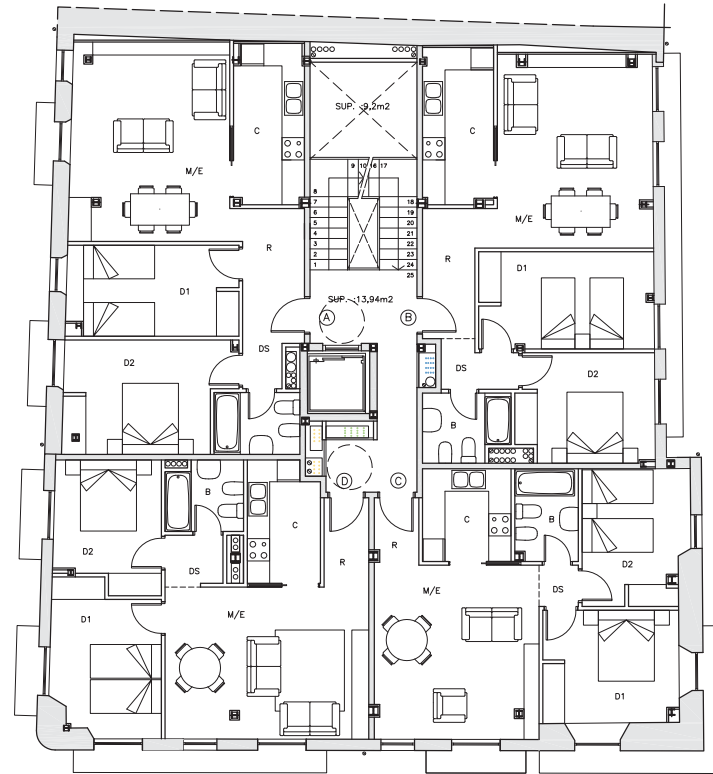
Sup. construïda: 1.932,34 m²

P.E.C. sense IVA: 2.180.547,00 €

Edifici existent situat al barri vell de Girona, amb tres façanes i una paret mitgera.

Planta baixa i semisoterrani destinades a local comercial i quatre plantes pis destinades a habitatge.

Reforma integral de l'estructura amb rehabilitació de la façana, reconstruint tots els elements, seguint la composició original.



planta tipus



vista exterior

