

# P A V E L L Ó P O L I E S P O R T I U M U N I C I P A L , G I R O N A

Municipi: GIRONA

Comarca: GIRONÈS

Situació: Fontajau

Promotor: Ajuntament de Girona

Data: 1991

Sup. construïda: 10.250,00 m<sup>2</sup>

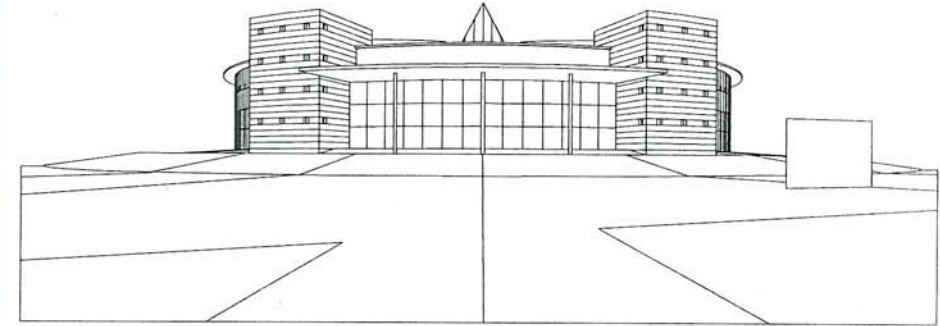
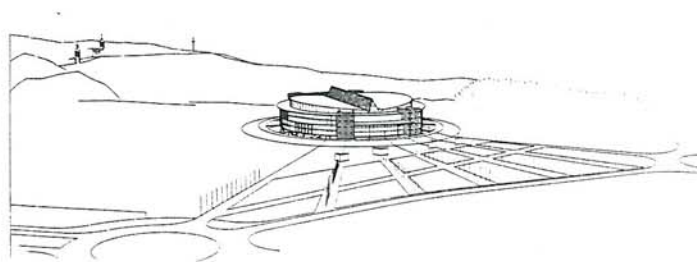
P.E.C. sense IVA: 1.188.879.161PTA

Pavelló municipal polivalent per a la pràctica del bàsquet professional i relacionades amb l'esport i el lleure.

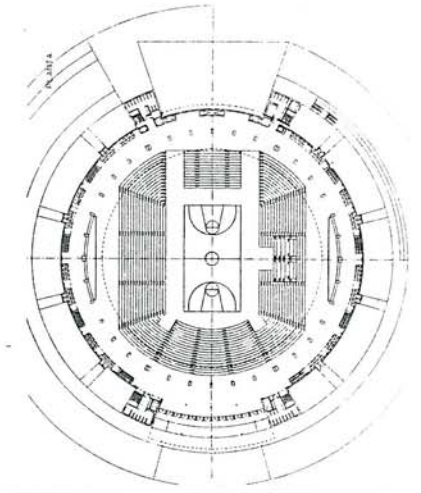
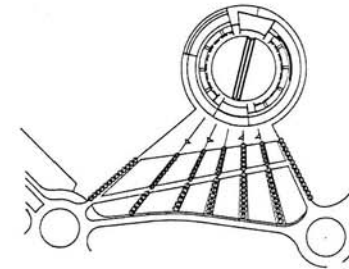
Composició volumètrica sobre planta rectangular formada per un únic cos format per pista poliesportiva i vestidors.



Vistes interior



Vistes exterior



Planta

