

# BIBLIOTECA PÚBLICA

Municipi: LA BISBAL

Comarca: BAIX EMPORDÀ

Situació: C. Agustí Font

Promotor: Ajuntament de La Bisbal

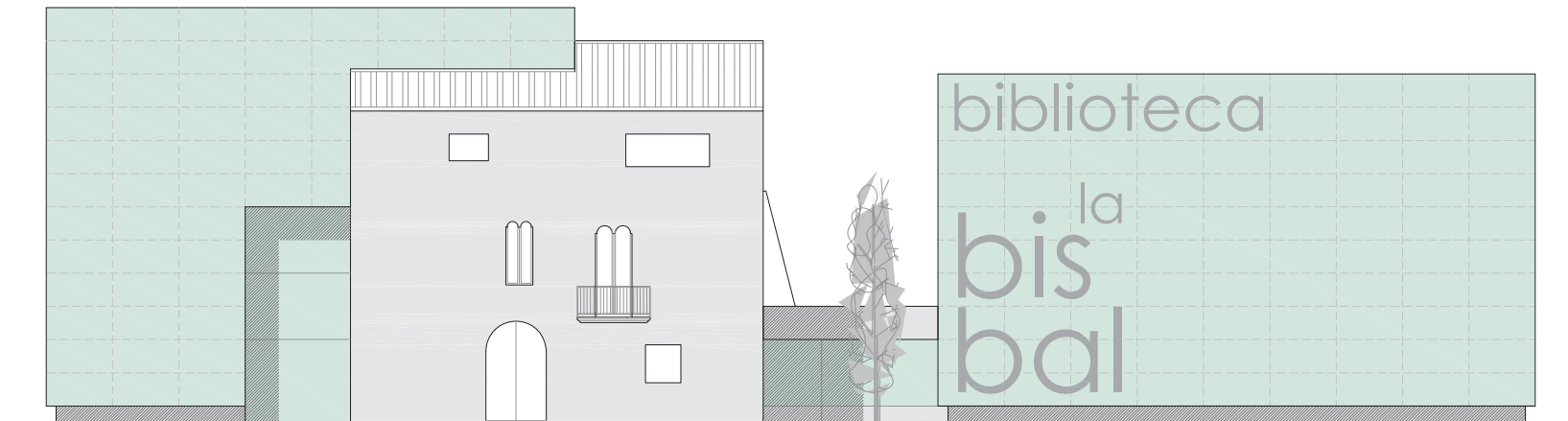
Data: 2008

Sup. construïda: 1.893 m<sup>2</sup>

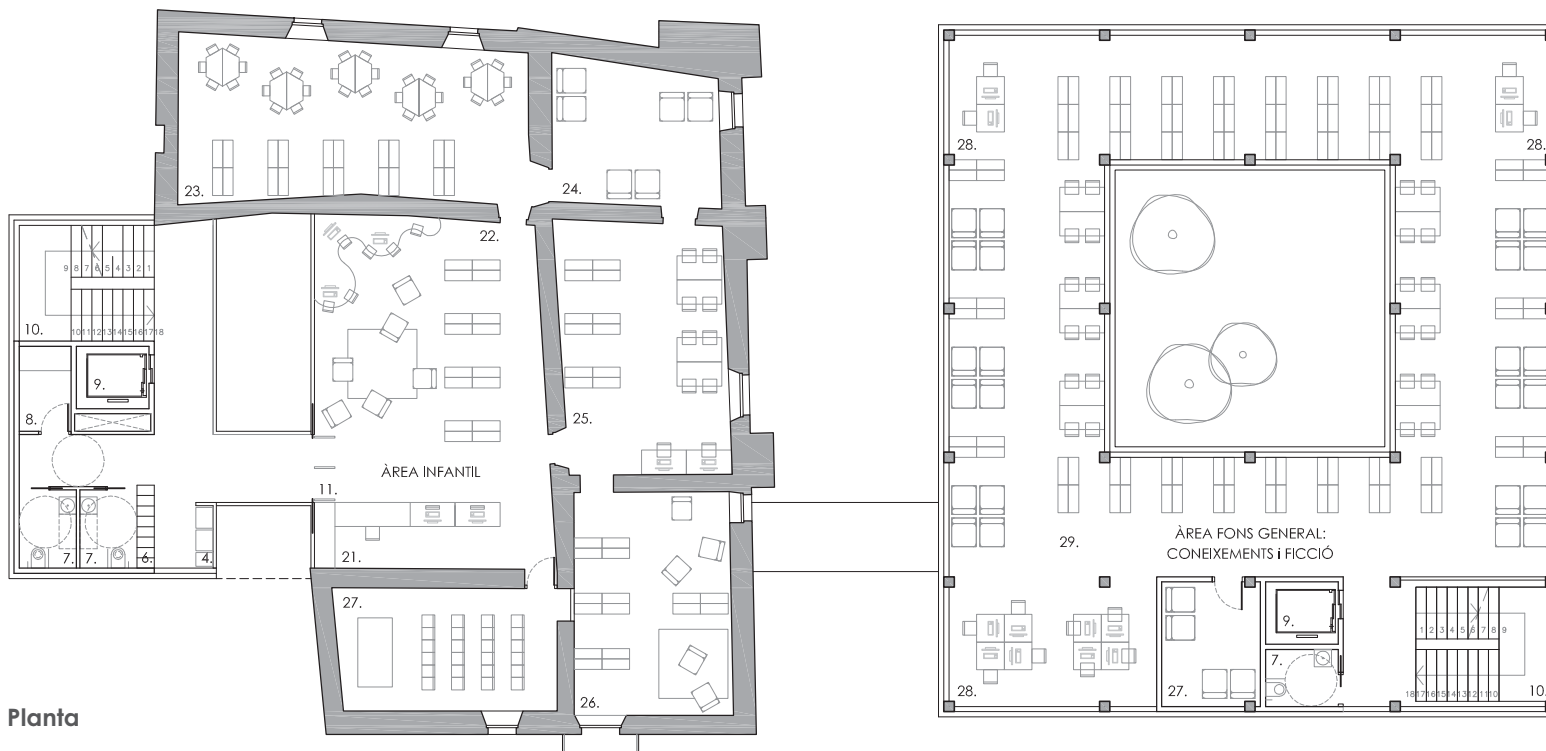
P.E.C. sense IVA: 2.365.518 €

Biblioteca municipal destinada a la lectura, l'estudi i la multimèdia individual o col·lectiva, per a totes les edats.

Integrada en un edifici catalogat, es proposa rehabilitar-lo parcialment i fer un edifici annex connectat per un corredor amb un pati central de lectura exterior, que serveixi de mirall de l'edifici original i de la plaça pública d'accés.



façana principal



Planta