

C E N T R E D'INTERPRETACIÓ "LA CROSA"

Municipi: VILOBÍ D'ONYAR

Comarca: LA SELVA

Situació: Ctra. de Sant Dalmai a Bescanó

Promotor: Consorci Local La Crosa

Data: 2007-2008

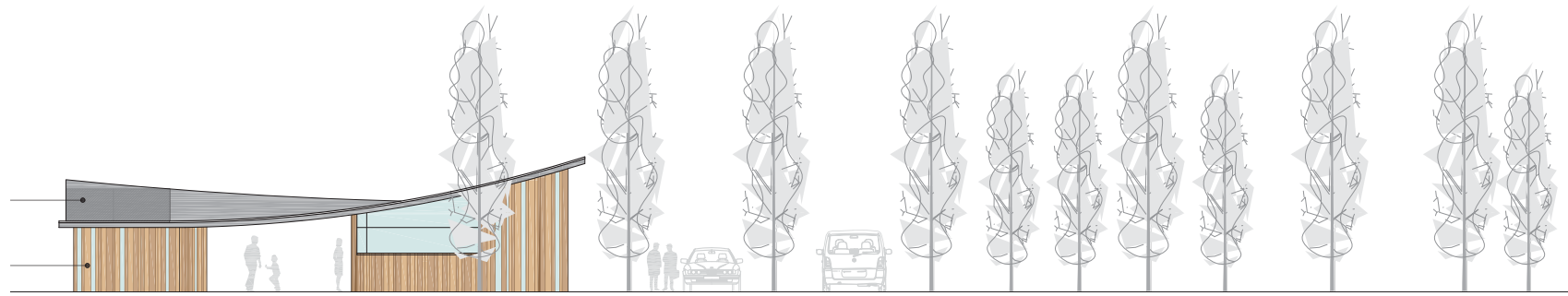
Sup. construïda: 106,00 m²

P.E.C. sense IVA: 149.083,20 €

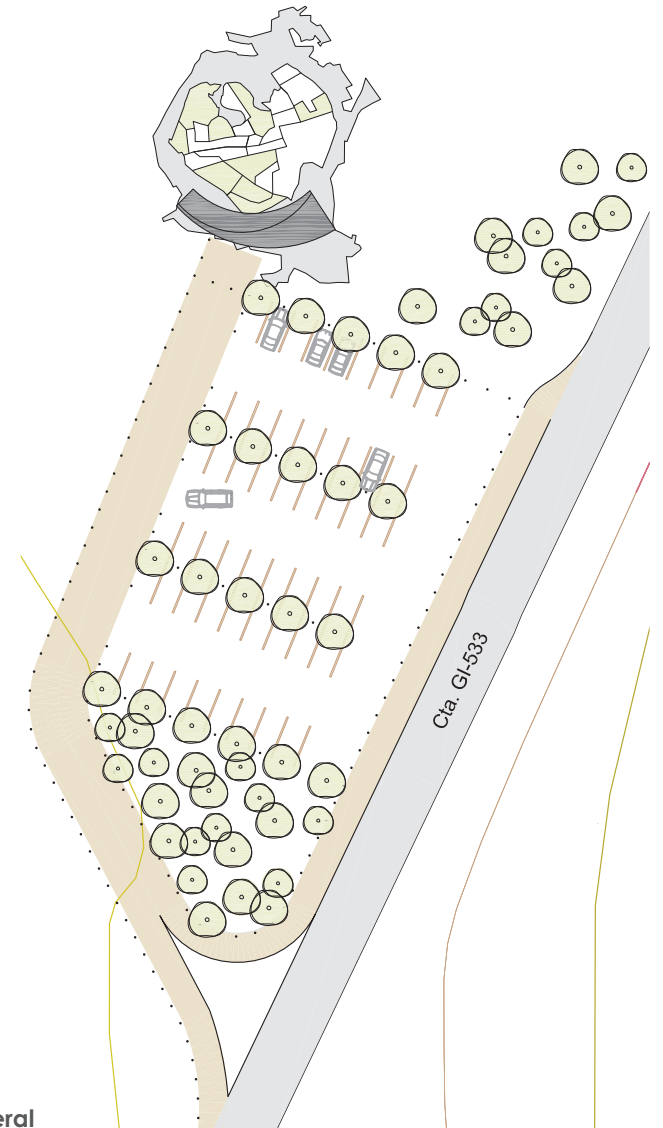
Edifici aïllat destinat a centre d'interpretació, d'informació i d'organització de visites guiades de la zona volcànica de la Crosa.

Petita àrea porxada d'arribada i de reunió de grups amb botiga i serveis.

Adequació i arrenjament d'itineraris, camins, senyalització, etc.



Façana principal



Planta general