

# 48 HABITATGES DE PROTECCIÓ OFICIAL

Municipi: SANT GREGORI

Comarca: GIRONÈS

Situació: Sector de Can Serra

Promotor: Serveis Municipals de Sant Gregori

Data: 2006

Sup. construïda: 7.830,20 m<sup>2</sup>

P.E.C. sense IVA: 6.551.294,00 €

Conjunt de quatre blocs d'habitatges protegits de promoció municipal.

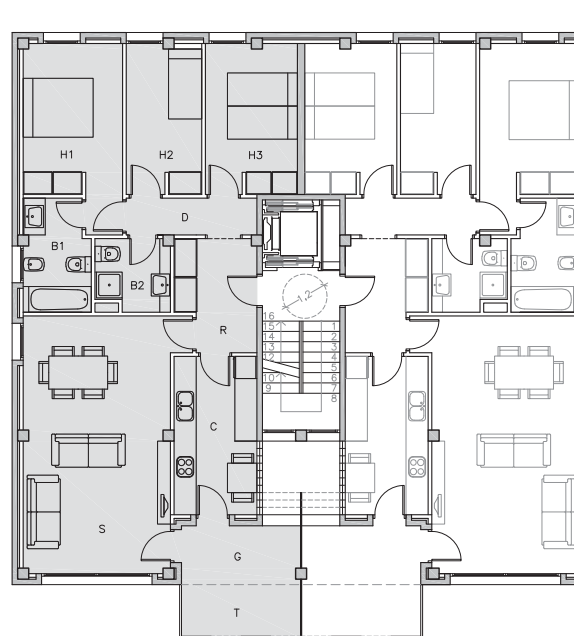
Disposició simètrica de quatre edificis aïllats, paral·lels i iguals, en espai exterior ajardinat i privat.

Blocs de quatre plantes i dotze unitats cadascun, una de les quals és adaptada.

**AGB**  
ARQUITECTURA  
URBANISME  
DISSENY



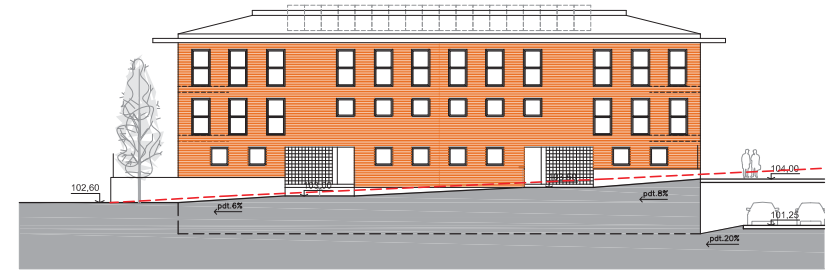
Planta general



HABITATGE TIPUS e:1/100



Façana sud



Façana nord



Vista del conjunt