

CEIP "LA ROUREDA"

Municipi: TORDERA

Comarca: MARESME

Situació: C. Enric Granados

Promotor: Gisa i Departament d'Educació

Data: 2008

Sup. construïda: 3.431,09 m²

P.E.C. sense IVA: 3.521.379,00 €

Escola de dues línies en forma d'L, dissenyada en tres plantes seguint la topografia en pendent del terreny.

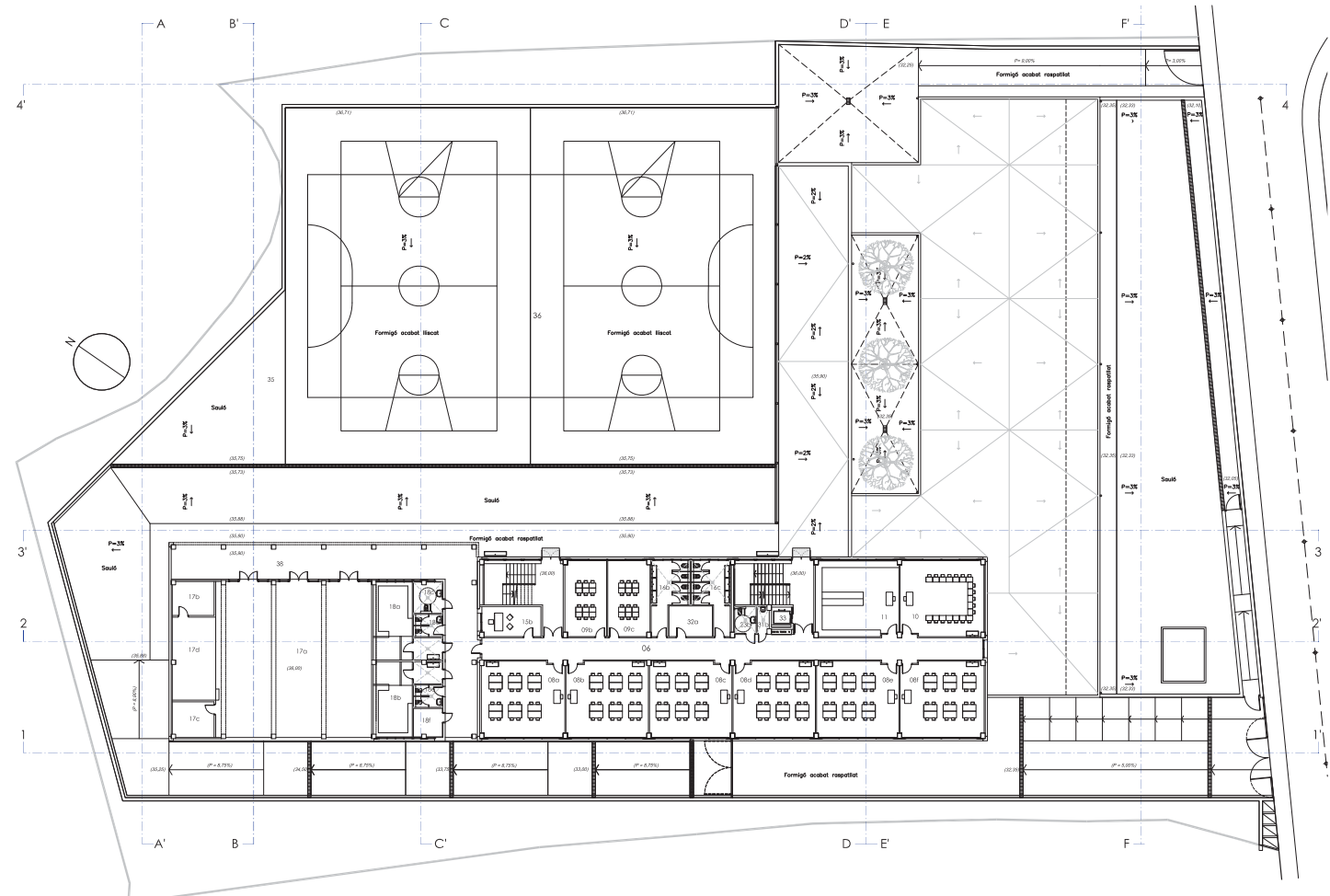
És condició en la redacció del projecte la utilització de sistemes i materials prefabricats de tipus industrialitzat.

Composició modulada, de forma prismàtica i estructura ortogonal. Ús de panells de formigó i alumini a l'exterior i paleta seca a l'interior.

Instal·lació de plaques solars.



Vista façana est



Planta general