

# ESGLÉSIA DE SANT ANDREU DE LLIURONA

Municipi: ALBANYÀ

Comarca: ALTEMPORDÀ

Situació: Veïnat de Lliurona

Promotor: Incasol i Bisbat de Girona

Data: 2007

Sup. construïda: 113,75 m<sup>2</sup>

P.E.C. sense IVA: 137.825,00 €

Església romànica dels s.XI-XII formada per una única nau en volta de canó. L'absis i el campanar són posteriors.

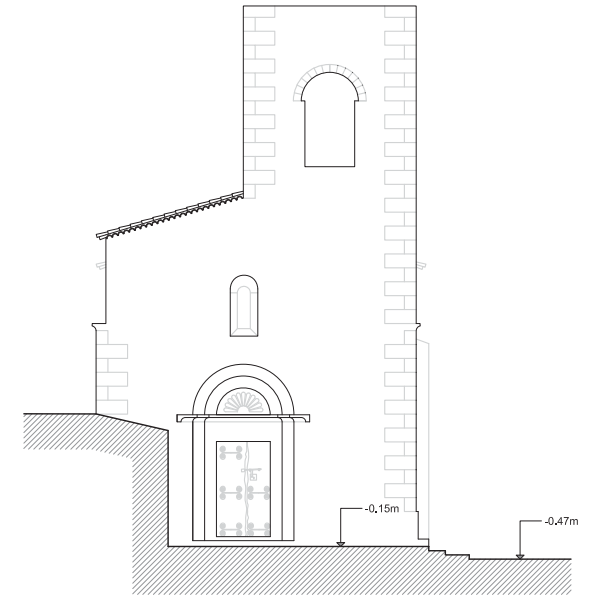
La intervenció consisteix en sanejar i reparar el global de l'edifici dignificant-lo.

Substitució de la coberta i atirantament de la volta, reparació de la façana i restauració de la porta d'accés, que conserva ferramenta del romànic.

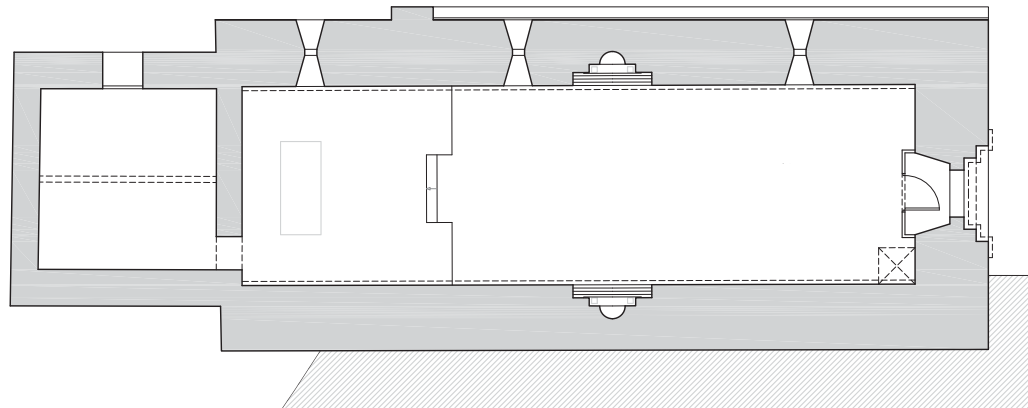
**AGB**  
ARQUITECTURA  
URBANISME  
DISSENY



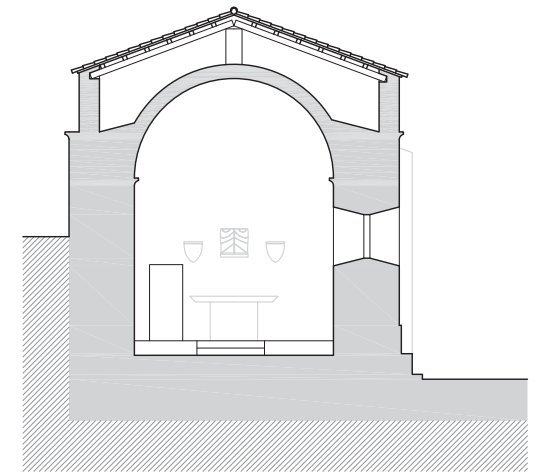
vista del conjunt



façana principal



planta



secció