

# CASTELL-ESGLÉSIA DE SANT MARTÍ DE FAR D'EMPORDÀ

Municipi: FAR D'EMPORDÀ

Comarca: ALTEMPORDÀ

Situació: Nucli històric del Far d'Empordà

Promotor: Incasol i Bisbat de Girona

Data: 2007

Sup. construïda: 170,75 m<sup>2</sup>

P.E.C. sense IVA: 259.056,00 €

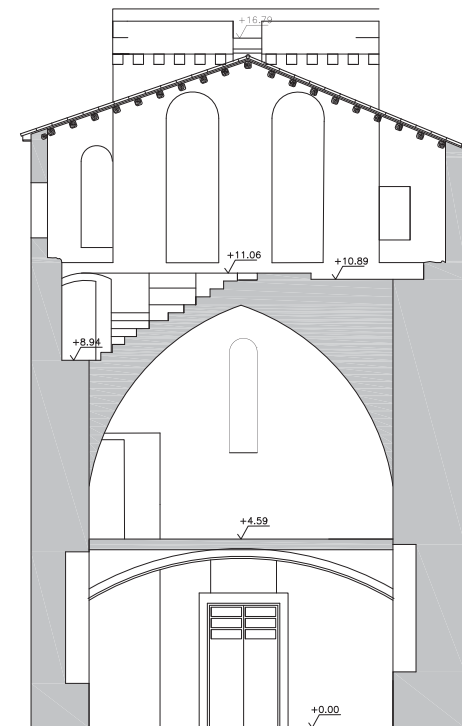
Conjunt històric d'interès nacional catalogat i protegit del Patrimoni Cultural Català.

Castell-església amb elements gòtics i altres de tradició romànica.

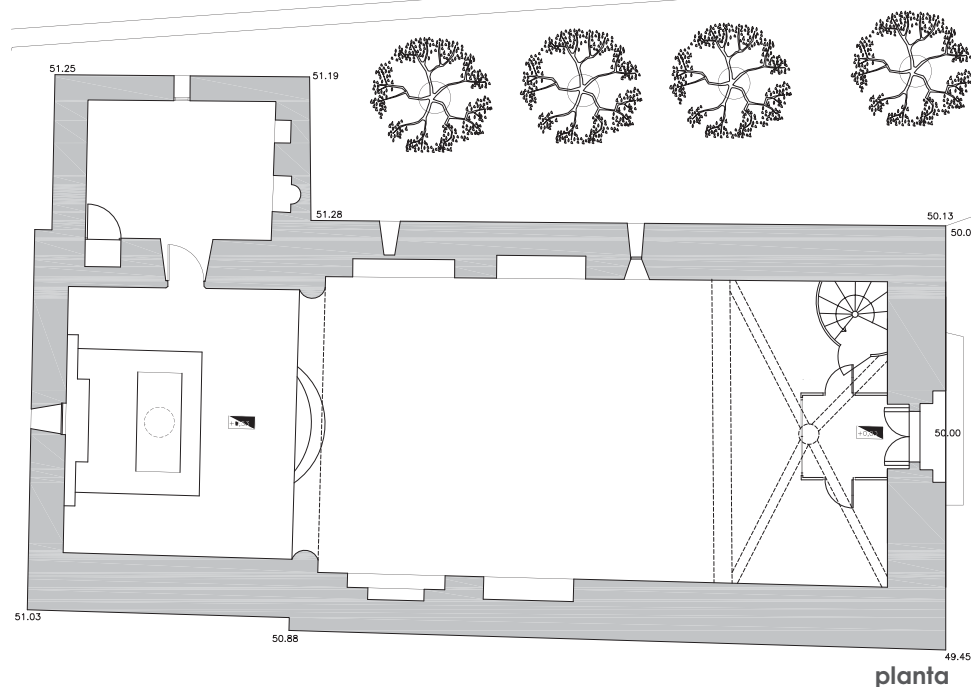
Sanejament i reparació de la coberta i els tancaments exteriors així com la rehabilitació i restauració de motlures i marlets del coronament perimetral.



muntatge de coberta



secció transversal



planta



façana