

CEIP "LACUSTÀRIA"

Municipi: PORTBOU

Comarca: ALTEMPORDÀ

Situació: Estació de ferrocarril

Promotor: Incasol i Bisbat de Girona

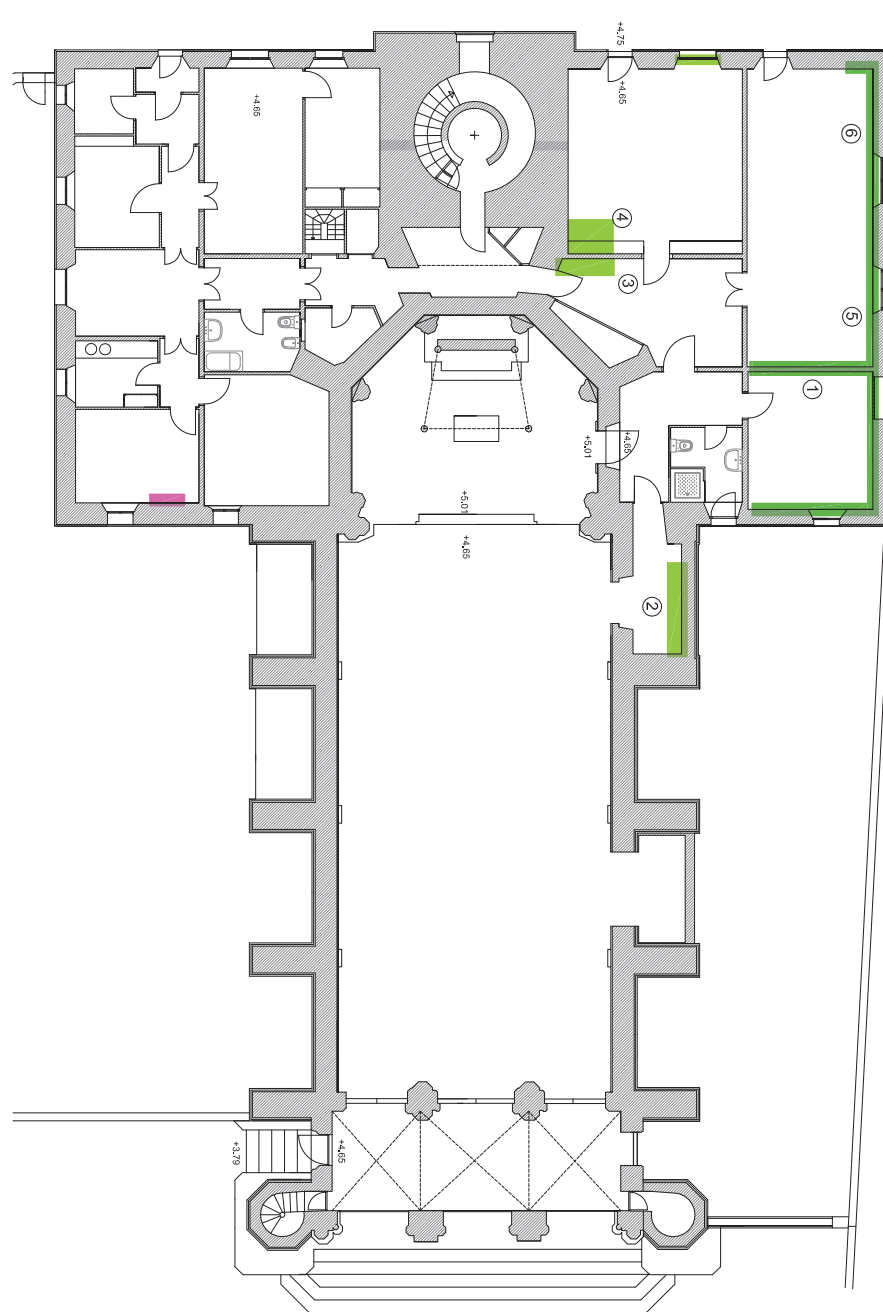
Data: 2008

Sup. construïda: 345,00 m²

P.E.C. sense IVA: 1.88.892,00 €

Edifici neogòtic, construït el s.XIX per la companyia del ferrocarril per al servei religiós dels treballadors, format per una sola nau de quatre crugies orientada nord-sud.

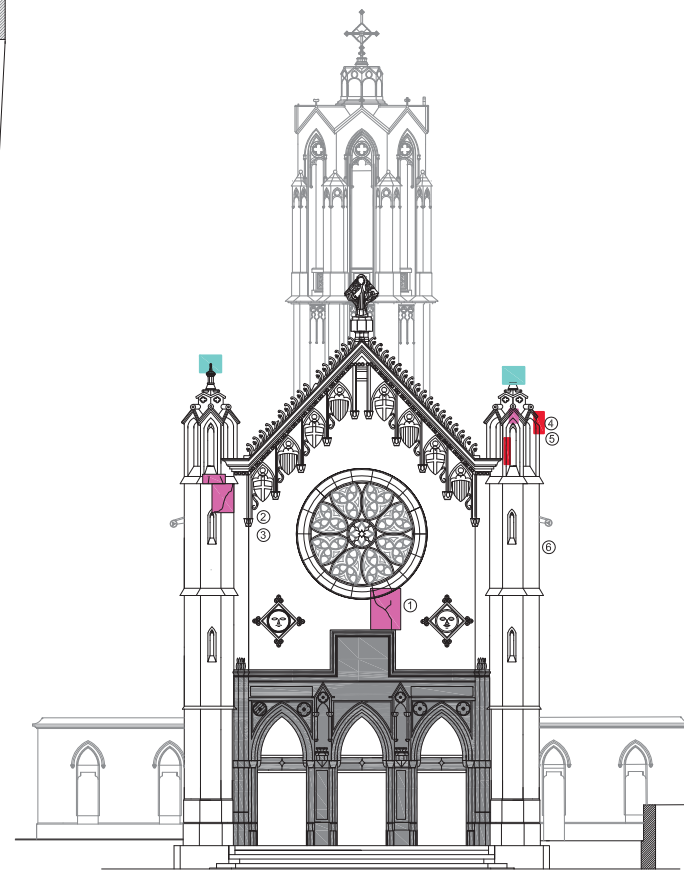
Anàlisi de patologies i posterior rehabilitació i consolidació de la coberta, restauració de les motlures i cosit de les fisures de la façana i de les torres laterals.



Planta general



Detall torre



Façana nord