

CEIP "LA BRANCA"

Municipi: ALBONS

Comarca: BAIX EMPORDÀ

Situació: C. de Tor - C. de les Lloncs

Promotor: Gisa i Departament d'Educació

Data: 2007

Sup. construïda: 886,30 m²

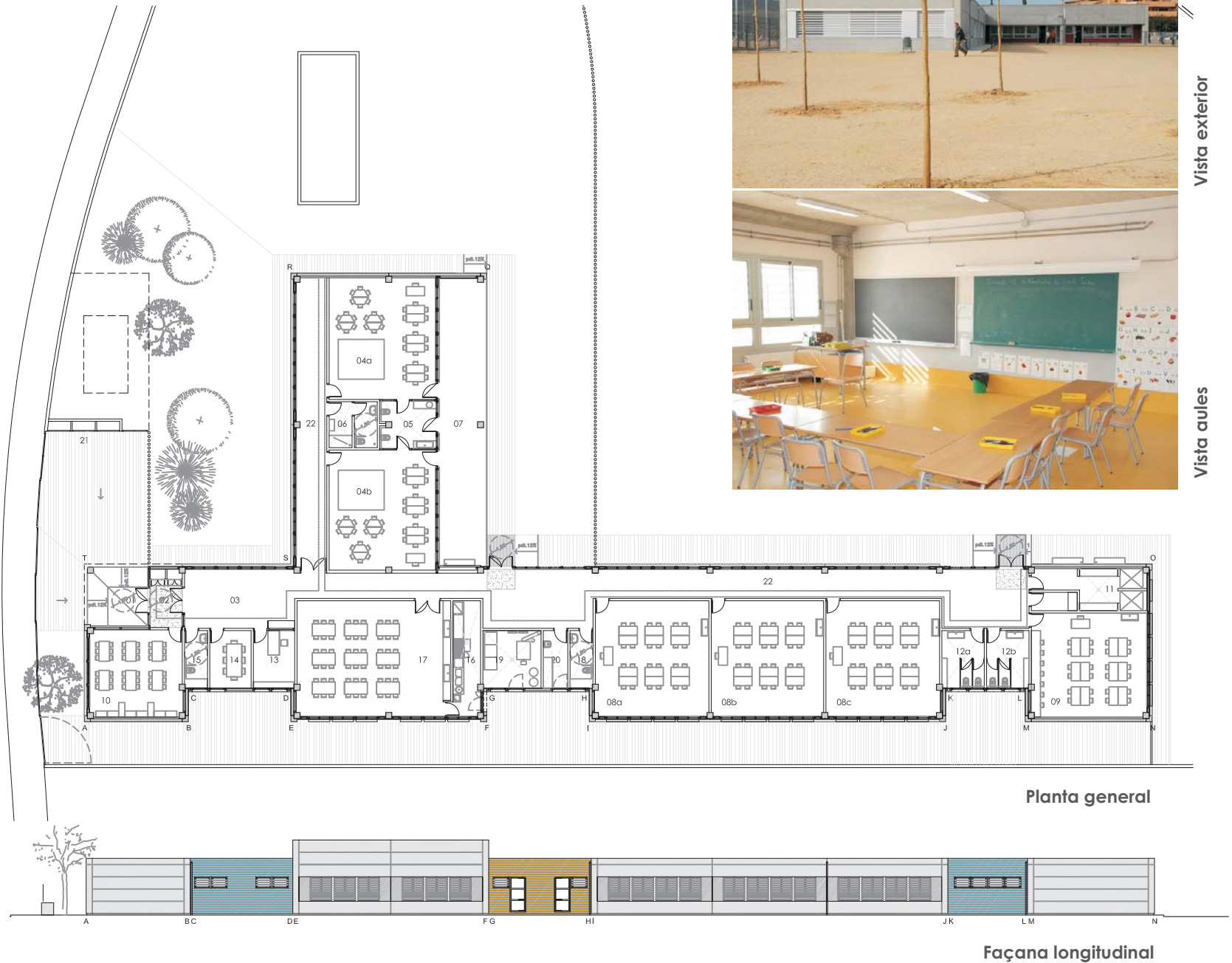
P.E.C. sense IVA: 1.423.200,00 €

Escola en planta baixa en forma de T, dissenyada per a ser ampliada en un futur fins a una línia.

És condició en la redacció del projecte la utilització de sistemes i materials prefabricats de tipus industrialitzat.

Composició modulada, de forma prismàtica i estructura ortogonal. Ús de panells de formigó i alumini a l'exterior i paleta seca a l'interior.

Instal·lació de plaques solars.



Vista exterior



Vista aules