

# CEIP "LES CLISQUES"

Municipi: PORT DE LA SELVA

Comarca: ALTEMPORDÀ

Situació: C. Nou

Promotor: Gisa i Departament d'Educació

Data: 2006

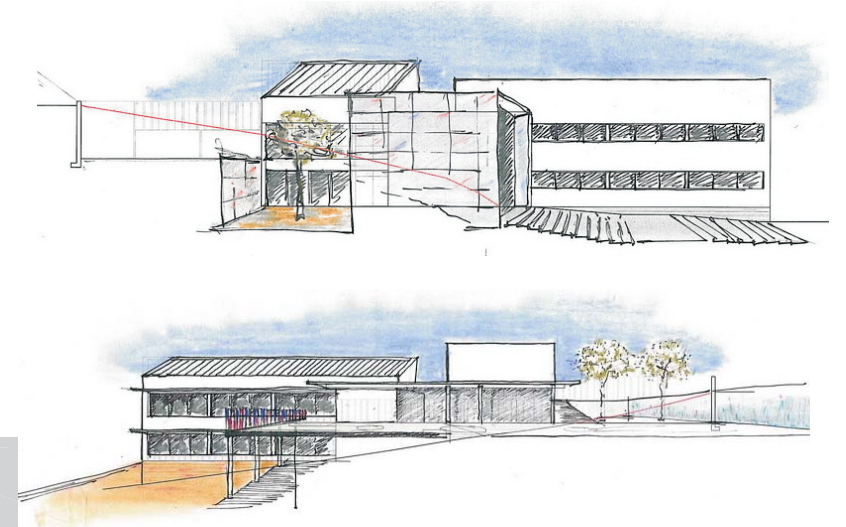
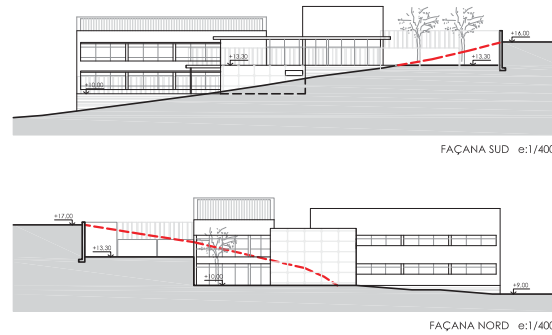
Sup. construïda: 1.135,00 m<sup>2</sup>

P.E.C. sense IVA: 700.000,00 €

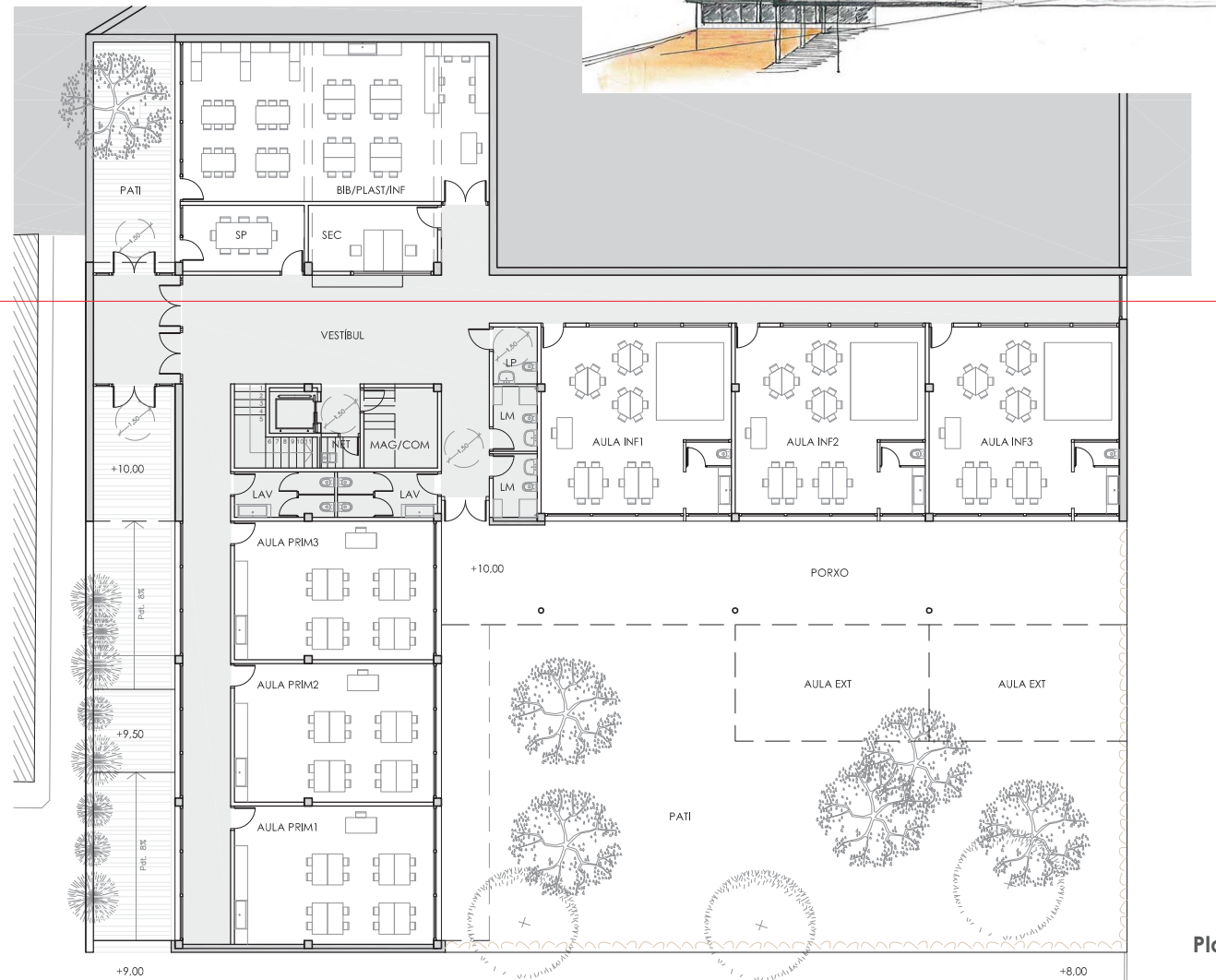
Escola d'una línia situada al casc antic del Port de la Selva en un solar amb forta pendent.

Edifici esglaonat, de dues plantes en T, una de les quals semisoterrada.

Corredor lateral d'accés amb nucli de comunicació vertical que fa de ròtula entre les àrees d'educació infantil i primària i la zona d'esbarjo exterior.



Vistes del conjunt



Planta baixa