

OFICINA DE TURISME

Municipi: LLANÇÀ

Comarca: ALTEMPORDÀ

Situació: P.P.Paratge de la Creu

Promotor: Ajuntament de Llançà

Data: 2006-2007

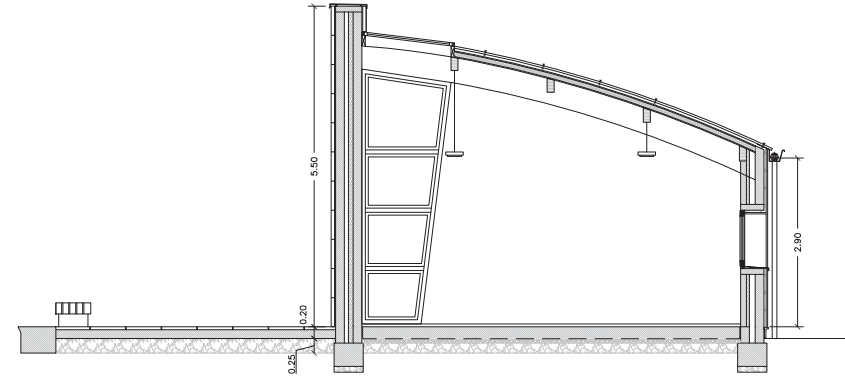
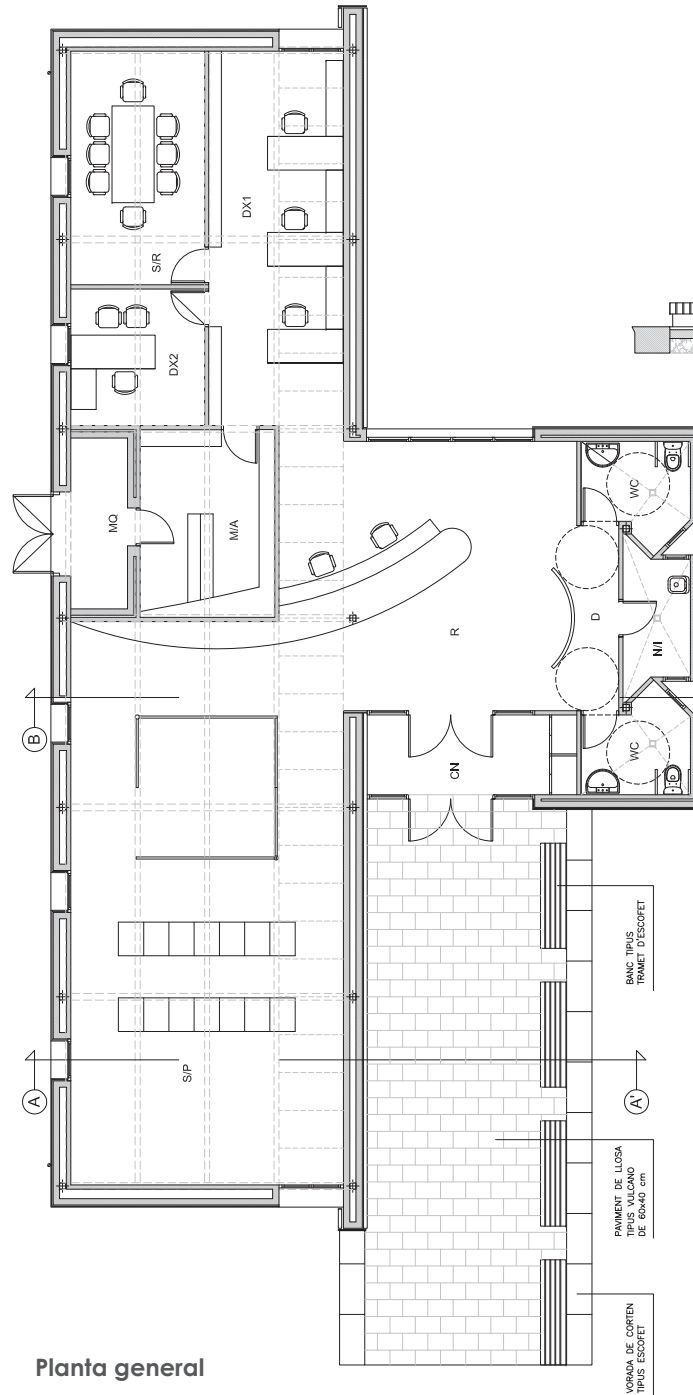
Sup. construïda: 282,90 m²

P.E.C. sense IVA: 431.700,00 €

Oficina municipal d'atenció al turisme de Llançà.

Composició de planta ortogonal i volumetria singular formada per dos cossos contigus d'alumini dividits per un mur imponent folrat per testers de blocs de pedra.

Coberta de forma semicircular subjectada per bigues de fusta laminada, amb entrada de llum natural a través d'un tall longitudinal a la part superior i talls laterals triangulars en façana.



Secció transversal



Vista façana oest



Vista façana oest