

CENTRE COMERCIAL EUROSPAR

Municipi: LLANÇÀ

Comarca: ALTEMPORDÀ

Situació: Paratge de la Creu

Promotor: Valvi Alimentació i
Serveis S.L.

Data: 2005-2007

Sup. construïda: 1.068,35 m²

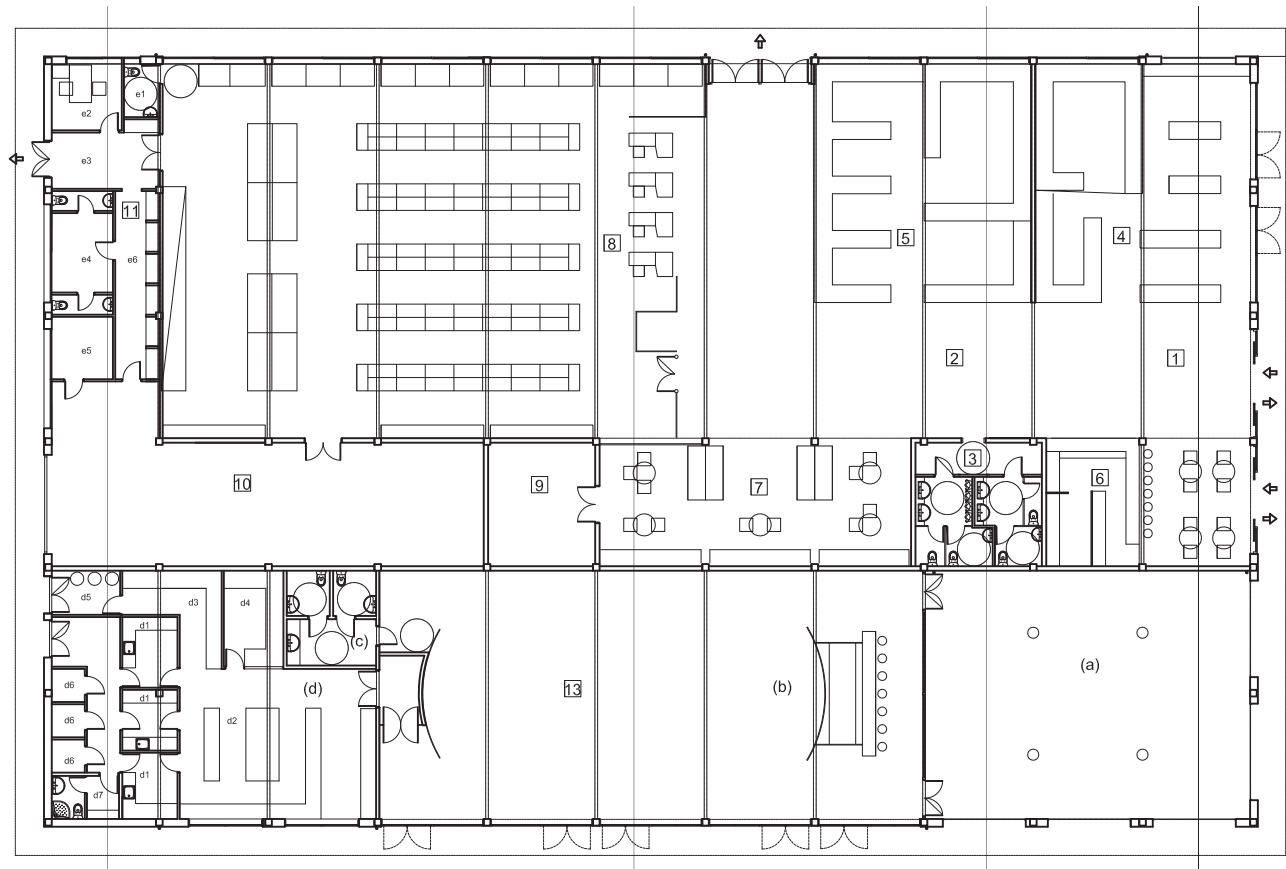
P.E.C. sense IVA: 1.020.232,20 €

Edifici aïllat destinat a centre comercial compost per supermercat d'alimentació, bodega, fleca i fruiteria.

Volumetria compacta, de planta rectangular i coberta de mig punt.



Vista interior



Planta general