

RECTORIA FORNELLS DE LA SELVA

Municipi: FORNELLS DE LA SELVA

Comarca: GIRONÈS

Situació: C. del Riu

Promotor: Bisbat de Girona

Data: 2007-2008

Sup. construïda: 793,40 m²

P.E.C. sense IVA: 995.593,75 €

Ampliació i reforma d'edifici històric catalogat destinat a rectoria.

Tipologia arquitectònica de casa de pagès tradicional de planta baixa i dues plantes pis a la qual s'annexa un nou nucli vertical de comunicació adosat a la seva cara nord.

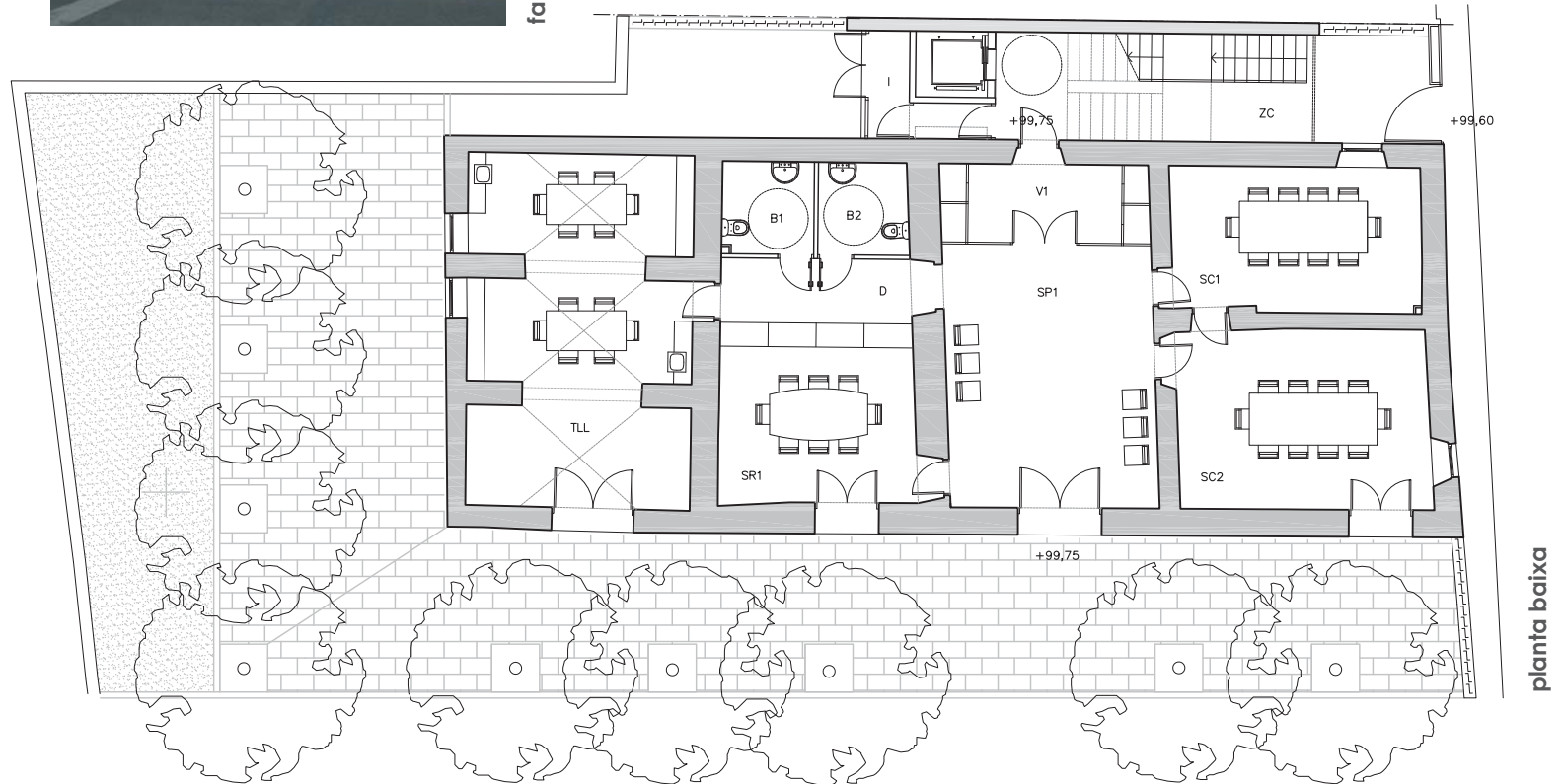
Rehabilitació i reforma de la totalitat de l'edifici existent i adequació de l'interior en serveis parroquials i habitatges.



façana est



façana sud



planta baixa